

**OBUWIE  
BEZPIECZNE  
I ZAWODOWE**



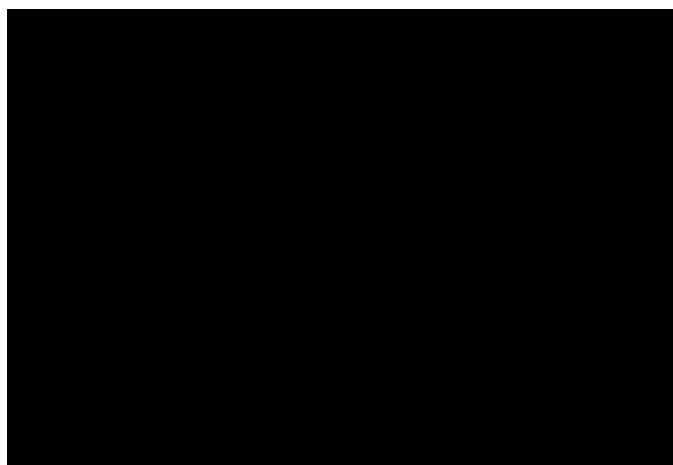
**Katalog 2008**

  
**PPO**  
STRZELCE OPOLSKIE

# PPO

## Strzelce Opolskie

---



# TECHNOLOGIA PODESZWY



## **NOWOŚĆ** - obuwie na podszwie Guma/Guma

Guma/Guma to najbardziej postępowe obuwie produkowane systemem bezpośredniego wtrysku gumy technologią DesFlow®. Zastosowanie wykonanego z litej gumy bieżnika i spienionej warstwy wewnętrznej stanowi połączenie pozornie wykluczających się cech: **wytrzymałości i trwałości z niezwykłą lekkością i elastycznością.**

Dzięki wewnętrznej warstwie spienionej gumy obuwie:

- Jest lekkie, elastyczne, skutecznie niweluje nierówności podłoża
  - Pochłania energię w części piętowej chroniąc układ kostny przed nadmiernymi obciążeniami
  - Jest nieprzemakalne od podłoża
  - Dzięki systemowi montażu - wulkanizacji elektromechanicznej jest wyjątkowo trwale i wytrzymałe
  - Jest odporne na temperaturę do 300°C na całej powierzchni
- Bieżnik z litej gumy zapewnia:
- Wysoką odporność na oleje oraz rozcieńczone roztwory kwasów i zasad (30% H<sub>2</sub>SO<sub>4</sub> i 20% NaOH)
  - Odporność na temperaturę do 300°C
  - Doskonałą elastyczność i izolację od zimna nawet w temp. -25°C
  - Wysoką odporność na ścieranie, pęknięcie, przecinanie i ostre wióry metalowe
  - Jego unikatowy wzór i umiejscowienie występów urzeźbienia zapewniają maksymalną przyczepność, a ich wielokierunkowe rozmieszczenie gwarantuje wysoką stabilność obuwia
  - System montażu - bezpośrednia nowocześnie wulkanizacja elektromechaniczna gumy o dwóch gęstościach
  - Rozmiary: 39-48



## Obuwie na podszwie PU/TPU

Dwuwarstwowa podszwa z poliuretanu komórkowego i poliuretanu termoplastycznego łączy w sobie właściwości gumy i poliuretanu sprawiając, że obuwie nie rysuje powierzchni, jest odporne na ścieranie i przecinanie zachowując jednocześnie lekkość i elastyczność

- Nie rysuje powierzchni
- Idealne do pracy na gładkich nawierzchniach nowoczesnych hal produkcyjnych
- Wysoka odporność na ścieranie, przecięcia i pęknięcie
- Odporne na oleje, benzynę i inne rozpuszczalniki organiczne
- Odporne na temperaturę do 130°C w krótkotrwałym kontakcie
- Doskonała giętkość i elastyczność również w niskich temperaturach
- Nieprzemakalne od podłoża
- Konstrukcja podszwy chroni skórę obuwia w jego przedniej części
- Pochłania energię w części piętowej
- System montażu - bezpośredni wtrysk poliuretanu i poliuretanu termoplastycznego
- Rozmiary: obuwie męskie: 39-47, obuwie damskie: 36-42



## Obuwie na podszwie PU/PU **Elastopan®S Profliite**

- Specjalna forma podszwy i głęboki protektor gwarantuje jej wysoką stabilność
- Dwuwarstwowa podszwa z poliuretanu o podwójnej gęstości. Warstwa zewnętrzna na styku z podłożem to lity poliuretan odporny na ścieranie i przecinanie. Warstwa wewnętrzna to spieniony poliuretan sprawiający, że obuwie jest lekkie, elastyczne i skutecznie łagodzi nierówności podłoża
- Odporne na oleje, benzynę oraz inne rozpuszczalniki organiczne
- Odporne na temperaturę do 180°C w krótkotrwałym kontakcie
- Doskonale chroni piętę, a specjalnie wyprofilowany obcas dodatkowo chroni nogę przed skręceniem
- Pochłania energię w części piętowej - dwustopniowy Shockabsorber
- Paraboliczny obcas gwarantuje stabilność i komfort chodzenia
- Nieprzemakalne od podłoża
- System montażu - bezpośredni dwustopniowy wtrysk poliuretanu
- Rozmiary 39-48



## Nowa dynamiczna podszwa PU/PU **Elastopan®S Profliite**

- Specjalnie zaprojektowana, superlekka podszwa gwarantująca wysoką elastyczność i dynamiczność obuwia
- Samoczyszczący bieżnik
- Absorbacja energii w przedstapiu zwiększa komfort użytkowania obuwia

## Obuwie na podszwie PU/Guma

- Trwale, wytrzymałe przeznaczone do ciężkich warunków pracy
- Dwuwarstwowa podszwa z poliuretanu i gumy. Warstwa zewnętrzna to guma odporna na oleje, benzynę, inne rozpuszczalniki organiczne oraz rozcieńczone roztwory kwasów i zasad, odporna na ścieranie i przecinanie, ostre wióry metalowe oraz temperaturę w krótkotrwałym kontakcie do 300°C. Warstwa wewnętrzna podszwy to spieniony poliuretan sprawiający, że obuwie jest lekkie, elastyczne i skutecznie łagodzi nierówności podłoża
- Pochłania energię w części piętowej
- Jest nieprzemakalne od podłoża
- System montażu - bezpośredni wtrysk poliuretanu
- Rozmiary: 39-46







# NORMY I CERTYFIKATY

PPO Strzelce Opolskie jako producent obuwia bezpiecznego i zawodowego oferuje obuwie spełniające wymagania norm:

- PN-EN ISO 20345 dla obuwia bezpiecznego (z ochroną palców stopy zabezpieczającą przed uderzeniem z energią do 200J);
- PN-EN ISO 20347 dla obuwia zawodowego (bez ochrony palców stopy);
- EN 345-1:1992 dla obuwia bezpiecznego do użytku w pracy (z ochroną palców stopy zabezpieczającą przed uderzeniem z energią do 200J);
- EN 347-1:1992 dla obuwia zawodowego do użytku w pracy (bez ochrony palców stopy).

**Certyfikaty wydane za zgodność z normami EN 345-1:1992 i EN 347-1:1992 nadal zachowują ważność.**

## Kategorie obuwia bezpiecznego

**Tablica 16 normy – Znakowanie obuwia bezpiecznego wg kategorii**

Kategoria	Wymagania
<b>SB</b>	Podstawowe wymagania, m.in. ochrona palców stopy, odporność na olej napędowy, wytrzymałość podeszwy na rozdzieranie, odporność na ścieranie, zginanie, hydrolizę, wytrzymałość połączenia wierzch/podeszwa, określone cechy ergonomiczne
<b>S1</b>	Podstawowe wymagania + Zamknięta część pięty + Właściwości antyelektrostatyczne + Absorpcja energii w części pięty
<b>S2</b>	Jak dla S1 + Przepuszczalność wody i absorpcja wody
<b>S3</b>	Jak dla S2 plus odporność na przebicie + Urzeźbiona podeszwa

## Kategorie obuwia zawodowego

**Tablica 13 normy – Znakowanie obuwia zawodowego wg kategorii**

Kategoria	Wymagania
<b>OB</b>	Podstawowe wymagania, m.in. wytrzymałość podeszwy na rozdzieranie, odporność na ścieranie, zginanie, hydrolizę, wytrzymałość połączenia wierzch/podeszwa, określone cechy ergonomiczne + jedno z wymagań dla gotowego obuwia podanych w tablicy 12
<b>O1</b>	Podstawowe wymagania + Zamknięty obszar pięty + Właściwości antyelektrostatyczne + Absorpcja energii w obszarze pięty
<b>O2</b>	Jak dla O1 + Przepuszczalność wody i absorpcja wody
<b>O3</b>	Jak dla O2 + odporność na przebicie + Urzeźbiona podeszwa

## Dodatkowe wymagania do specjalnych zastosowań z odpowiednimi symbolami do znakowania (z tablicy 14 normy PN-EN ISO 20345 i tablicy 12 normy PN-EN ISO 20347)

	Wymagania	Symbol
<b>Obuwie gotowe</b>	Odporność na przebicie	<b>P</b>
	Właściwości elektryczne:	
	Obuwie przewodzące	<b>C</b>
	Obuwie antyelektrostatyczne	<b>A</b>
	Obuwie elektroizolacyjne	<b>I</b>
	Odporność na niekorzystne warunki otoczenia:	
	Izolacja spodu od ciepła	<b>HI</b>
	Izolacja spodu od zimna	<b>CI</b>
	Absorpcja energii w obszarze pięty	<b>E</b>
	Odporność na wodę	<b>WR</b>
<b>Wierzch</b>	Ochrona śródstopia	<b>M<sup>1)</sup></b>
	Ochrona kostki	<b>AN</b>
<b>Podeszwa</b>	Przepuszczalność wody i absorpcja wody	<b>WRU</b>
	Konstrukcja	
	Odporność na przebicie	<b>CR</b>
<b>Podeszwa</b>	Powierzchnia urzeźbienia	
	Grubość urzeźbionych podeszew	
	Wysokość występow urzeźbienia	
	Odporność na kontakt z gorącym podłożem	<b>HRO</b>
	Odporność na olej napędowy	<b>FO<sup>2)</sup></b>

<sup>1)</sup> Wymaganie dodatkowe mające zastosowanie tylko do obuwia bezpiecznego

<sup>2)</sup> Wymaganie dodatkowe mające zastosowanie tylko do obuwia zawodowego. W obuwiu bezpiecznym jest to wymaganie podstawowe.

**Na nasze wyroby posiadamy certyfikaty oceny typu WE uprawniające nas do oznaczania obuwia znakiem CE. Nasze produkty odpowiadają standardom europejskim.**



# Oferta PPO

## Strzelce Opolskie



Lp	Rodzaj obuwia	Podeszwa	Model	Norma	Rozmiary	Strona
1.	Sandał bezpieczny ze skór nubukowych w kolorze beżowym	PU/TPU	52N	EN 345-1, S1	39-47	9
2.	Sandał bezpieczny ze skór nubukowych w kolorze antracytowym	PU/TPU	52Na	EN 345-1, S1	39-47	9
3.	Sandał bezpieczny ze skór nubukowych z wkładką antyprzebiociową beżowy	PU/TPU	521N	EN 345-1, S1, P	39-47	9
4.	Sandał bezpieczny ze skór licowych gładkich	PU/TPU	52	EN 345-1, S1	39-47	9
5.	Półbut bezpieczny ze skór nubukowych	PU/TPU	62N	EN 345-1, S1	39-47	8
6.	Półbut bezpieczny z wodoodpornych skór licowych gładkich	PU/TPU	62	EN 345-1, S2	39-47	7
7.	Półbut bezpieczny z wodoodpornych skór licowych gładkich z wkładką antyprzebiociową	PU/TPU	621	EN 345-1, S3	39-47	7
8.	Trzewik bezpieczny ze skór nubukowych	PU/TPU	72N	EN 345-1, S1	39-47	8
9.	Trzewik bezpieczny z wodoodpornych skór licowych gładkich	PU/TPU	72	EN 345-1, S2	39-47	7
10.	Trzewik bezpieczny ze skór licowych tłoczonych	PU/TPU	055	PN-EN ISO 20345, S1	39-47	9
11.	Trzewik bezpieczny z wodoodpornych skór licowych tłoczonych	PU/TPU	75	EN 345-1, S2	39-47	8
12.	Trzewik bezpieczny z wodoodpornych skór licowych tłoczonych z wkładką antyprzebiociową	PU/TPU	751	EN 345-1, S3	39-47	8
13.	Trzewik zawodowy z podwyższoną cholewką ze skór naturalnych	PU/TPU	016	EN 347-1, O1	39-47	8
14.	Półbut zawodowy ze skór licowych gładkich perforowany	PU/TPU	0381	EN 347-1, O1	39-47	7
15.	Półbut bezpieczny ze skór licowych gładkich perforowany	PU/TPU	0391	EN 345-1, S1	39-47	7
16.	Trzewik bezpieczny z wodoodpornych skór licowych tłoczonych	PU/PU	308	PN-EN ISO 20345, S2	39-48	10
17.	Trzewik zawodowy z wodoodpornych skór licowych tłoczonych	PU/PU	307	PN-EN ISO 20347, O2, FO	39-48	10
18.	Trzewik zawodowy ze skór naturalnych	PU/PU	305	PN-EN ISO 20347, O1, FO	39-48	11
19.	Trzewik bezpieczny ze skór licowych tłoczonych	PU/PU	306	PN-EN ISO 20345, S1	39-48	11
20.	Trzewik bezpieczny ze skór licowych tłoczonych	PU/PU	361	PN-EN ISO 20345, S1, P	39-48	11
21.	Półbut bezpieczny ze skór naturalnych	PU/PU	317	PN-EN ISO 20345, S1	39-48	11
22.	Półbut zawodowy ze skór naturalnych	PU/PU	318	PN-EN ISO 20347, O1, FO	39-48	11
23.	Półbut (sandał) bezpieczny ze skór licowych tłoczonych perforowany	PU/PU	41	EN 345-1, S1	39-48	12
24.	Półbut (sandał) zawodowy ze skór licowych tłoczonych perforowany	PU/PU	40	EN 347-1, O1	39-48	12
25.	Półbut (sandał) bezpieczny ze skór welurowych perforowany	PU/PU	41W	PN-EN ISO 20345, S1	39-48	13
26.	Półbut bezpieczny ze skór welurowych perforowany	PU/PU	45	PN-EN ISO 20345, S1	39-48	13
27.	Trzewik bezpieczny z wodoodpornych skór licowych gładkich	PU/PU	331	EN 345-1, S2	39-48	12
28.	Trzewik bezpieczny z wodoodpornych skór licowych gładkich z wkładką antyprzebiociową	PU/PU	332	EN 345-1, S3	39-48	12
29.	Trzewik zawodowy z wodoodpornych skór licowych gładkich	PU/PU	333	EN 347-1, O2	39-48	12
30.	Półbut zawodowy z wodoodpornych skór licowych gładkich	PU/PU	38	EN 347-1, O2	39-48	12
31.	Trzewik zawodowy ze skór naturalnych	PU/PU	32	EN 347-1, O1	39-48	13
32.	Trzewik bezpieczny ze skór naturalnych	PU/PU	884	PN-EN ISO 20345, S1	39-48	14
33.	Trzewik zawodowy z podwyższoną cholewką ze skór naturalnych ocieplany	PU/PU	0161	EN 347-1, O1, CI	39-48	14
34.	Trzewik bezpieczny z podwyższoną cholewką ze skór naturalnych ocieplany	PU/PU	0151	EN 345-1, S1, CI	39-48	14
35.	But bezpieczny ze skór naturalnych ocieplany	PU/PU	1413	EN 345-1, SB, E, CI	39-48	14
36.	Trzewik zawodowy ze skór naturalnych ocieplany	PU/PU	031	EN 347-1, O1, CI	39-48	14
37.	Trzewik zawodowy ze skór licowych białych	PU/PU	03	EN 347-1, O1	39-48	18
38.	Półbut zawodowy ze skór licowych białych	PU/PU	02	EN 347-1, O1	39-48	18
39.	Trzewik bezpieczny z wodoodpornych skór licowych tłoczonych	Guma/Guma	437	PN-EN ISO 20345, S2, HRO	39-48	15
40.	Trzewik bezpieczny dla spawaczy	Guma/Guma	441	PN-EN ISO 20345, S1, HRO	39-48	15
41.	Trzewik bezpieczny ze skór licowych tłoczonych	PU/Guma	37	EN 345-1, S1, HRO	39-46	15
42.	Trzewik bezpieczny ze skór licowych tłoczonych z wkładką antyprzebiociową	PU/Guma	371	EN 345-1, S1, P, HRO	39-46	15
43.	Trzewik roboczy ze skór naturalnych	PU	122	PN-EN ISO 20347, OB, FO	39-48	13
44.	Półbut (sandał) bezpieczny damski ze skór nubukowych	PU/TPU	281	PN-EN ISO 20345, S1	36-42	17
45.	Półbut bezpieczny damski ze skór nubukowych	PU/TPU	291	PN-EN ISO 20345, S1	36-42	17
46.	Półbut (sandał) zawodowy damski ze skór welurowych	PU/TPU	250W	PN-EN ISO 20347, O1,FO	36-42	16
47.	Półbut (sandał) bezpieczny damski ze skór welurowych	PU/TPU	251W	PN-EN ISO 20345, S1	36-42	16
48.	Półbut zawodowy damski ze skór naturalnych	PU/TPU	260	PN-EN ISO 20347, O1, FO	36-42	17
49.	Półbut zawodowy damski ze skór welurowych	PU/TPU	260W	PN-EN ISO 20347, O1, FO	36-42	16
50.	Półbut bezpieczny damski ze skór naturalnych	PU/TPU	261	PN-EN ISO 20345, S1	36-42	17
51.	Trzewik zawodowy damski ze skór naturalnych	PU/TPU	270	PN-EN ISO 20347, O1, FO	36-42	17
52.	Trzewik zawodowy damski ze skór welurowych	PU/TPU	270W	PN-EN ISO 20347, O1, FO	36-42	16
53.	Trzewik bezpieczny damski ze skór naturalnych	PU/TPU	271	PN-EN ISO 20345, S1	36-42	17
54.	Półbut (sandał) bezpieczny damski ze skór licowych białych	PU/TPU	251B	PN-EN ISO 20345, S1	36-42	18



# Seria PU/TPU

**Wyróżniki serii:**  
nie rysuje powierzchni,  
doskonale do pracy na gładkich  
powierzchniach posadzek,  
bardzo odporna  
na pęknięcie i przecięcie

## Model 62 EN 345-1, S2

- podeszwa PU/TPU
- cholewki ze skór licowych gładkich o zmniejszonej nasiąkliwości wody z wstawką z oddychającego materiału
- bardzo dobre właściwości higieniczne obuwia
- z metalowym podnoskiem
- antyelektrostatyczne
- wyjmowana profilowana wyściółka o wysokiej higroskopijności
- nie rysuje powierzchni
- wysoka odporność na ścieranie, przecięcia i pęknięcie
- rozmiary: 39-47

Wersja:

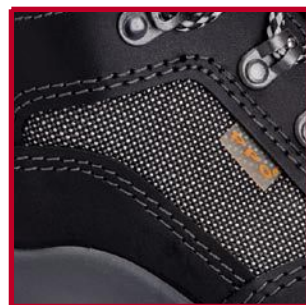
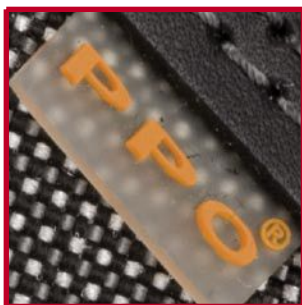
### Model 621 EN 345-1, S3

- z wkładką antyprzebiciową



## Model 72 EN 345-1, S2

- podeszwa PU/TPU
- cholewki ze skór licowych gładkich o zmniejszonej nasiąkliwości wody z wstawką z oddychającego materiału
- bardzo dobre właściwości higieniczne obuwia
- system szybkiego sznurowania Easy Roller
- z metalowym podnoskiem
- antyelektrostatyczne
- wyjmowana profilowana wyściółka o wysokiej higroskopijności
- nie rysuje powierzchni
- wysoka odporność na ścieranie, przecięcia i pęknięcie
- rozmiary: 39-47



## Model 0391 EN 345-1, S1

- podeszwa PU/TPU
- cholewki ze skór licowych gładkich perforowane
- bardzo dobre właściwości higieniczne obuwia
- z metalowym podnoskiem
- antyelektrostatyczne
- wyjmowana wyściółka HundertMark z filtrem aktywnego węgla o właściwościach przeciwpotnych i przeciwgrzybiczych (opis str. 19)
- nie rysuje powierzchni
- wysoka odporność na ścieranie, przecięcia i pęknięcie
- rozmiary: 39-47

Wersja:

### Model 0381 EN 347-1, O1

- bez metalowego podnoska



# Seria PU/TPU

Wyróżniki serii:  
nie rysuje powierzchni,  
doskonale do pracy na gładkich  
powierzchniach posadzek,  
bardzo odporna  
na pęknięcie i przecięcie

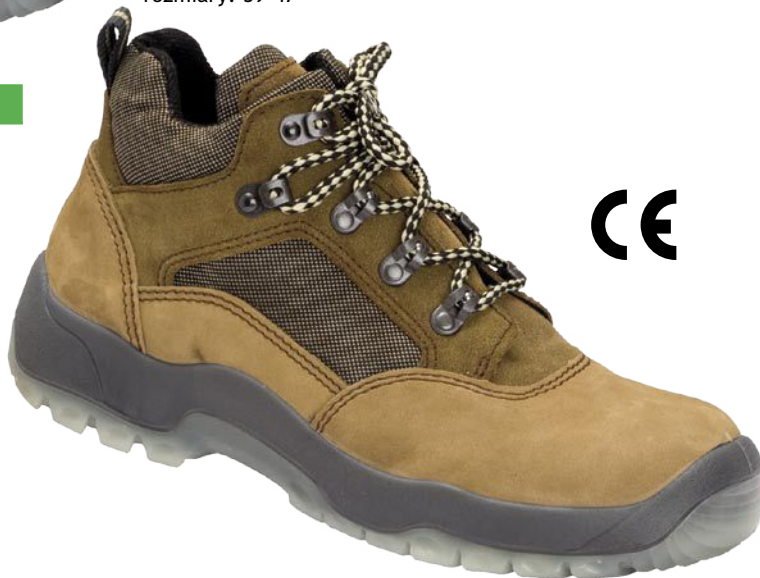


## Model 62N EN 345-1, S1

- podeszwa PU/TPU
- cholewki ze skór nubukowych i weluru z wstawkami z oddychającego materiału
- bardzo dobre właściwości higieniczne
- z metalowym podnoskiem
- antyelektrostatyczne
- wyjmowana profilowana wyściółka o wysokiej higroskopijności
- nie rysuje powierzchni
- wysoka odporność na ścieranie, przecięcia i pęknięcie
- rozmiary: 39-47

## Model 72N EN 345-1, S1

- podeszwa PU/TPU
- cholewki ze skór nubukowych i weluru z wstawkami z oddychającego materiału
- bardzo dobre właściwości higieniczne
- system szybkiego sznurowania Easy Roller
- z metalowym podnoskiem
- antyelektrostatyczne
- wyjmowana profilowana wyściółka o wysokiej higroskopijności
- nie rysuje powierzchni
- wysoka odporność na ścieranie, przecięcia i pęknięcie
- rozmiary: 39-47



## Model 75 EN 345-1, S2

- podeszwa PU/TPU
- cholewki ze skór licowych o zmniejszonej nasiąkliwości wody
- bardzo dobre właściwości higieniczne
- z metalowym podnoskiem
- antyelektrostatyczne
- wyjmowana profilowana wyściółka o wysokiej higroskopijności
- nie rysuje powierzchni
- wysoka odporność na ścieranie, przecięcia i pęknięcie
- rozmiary: 39-47

Zaakceptowane do stosowania w górnictwie - GIG  
Wersja:

### Model 751 EN 345-1, S3

- z wkładką antyprzebiciową
- Zaakceptowane do stosowania w górnictwie - GIG

## Model 016 EN 347-1, O1

- podeszwa PU/TPU
  - cholewki ze skór naturalnych
  - bardzo dobre właściwości higieniczne
  - antyelektrostatyczne
  - wyjmowana profilowana wyściółka o wysokiej higroskopijności
  - wysoka odporność na ścieranie, przecięcia i pęknięcie
  - bez metalowego podnoska
  - rozmiary: 39-47
- Zaakceptowane do stosowania w górnictwie - GIG





Doskonałą wentylację w obuwie ze skór nubukowych gwarantuje 15-krotnie wyższy niż wymagany w normie współczynnik przepuszczalności pary wodnej.

## Seria PU/TPU

### Model 52N EN 345-1, S1

- podeszwa PU/TPU
- cholewki ze skór nubukowych i weluru
- doskonała wentylacja
- z metalowym podnoskiem
- antyelektrostatyczne
- wyjmowana profilowana wyściółka o wysokiej higroskopijności
- nie rysuje powierzchni
- wysoka odporność na ścieranie, przecięcia i pęknięcie
- rozmiary: 39-47

Wersja:

#### Model 521N EN 345-1, S1, P

- z wkładką antyprzebiciową



### Model 52N antracyt EN 345-1, S1

- podeszwa PU/TPU
- cholewki ze skór nubukowych
- doskonała wentylacja
- z metalowym podnoskiem
- antyelektrostatyczne
- wyjmowana profilowana wyściółka o wysokiej higroskopijności
- nie rysuje powierzchni
- wysoka odporność na ścieranie, przecięcia i pęknięcie
- rozmiary: 39-47

### Model 52 EN 345-1, S1

- podeszwa PU/TPU
- cholewki ze skór licowych gładkich i weluru
- doskonała wentylacja
- z metalowym podnoskiem
- antyelektrostatyczne
- wyjmowana profilowana wyściółka o wysokiej higroskopijności
- nie rysuje powierzchni
- wysoka odporność na ścieranie, przecięcia i pęknięcie
- rozmiary: 39-47



Airnet®

## NOWOŚĆ

### Model 055 PN-EN ISO 20345, S1

- podeszwa PU/TPU
- cholewki ze skór licowych tłoczonych z wstawką z materiału Airnet i materiału odblaskowego
- bardzo dobre właściwości higieniczne obuwia
- z metalowym podnoskiem
- antyelektrostatyczne
- wyjmowana profilowana wyściółka o wysokiej higroskopijności
- nie rysuje powierzchni
- wysoka odporność na ścieranie, przecięcia i pęknięcie
- rozmiary 39-47

# Nowa seria PU/PU



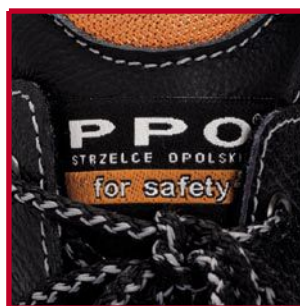
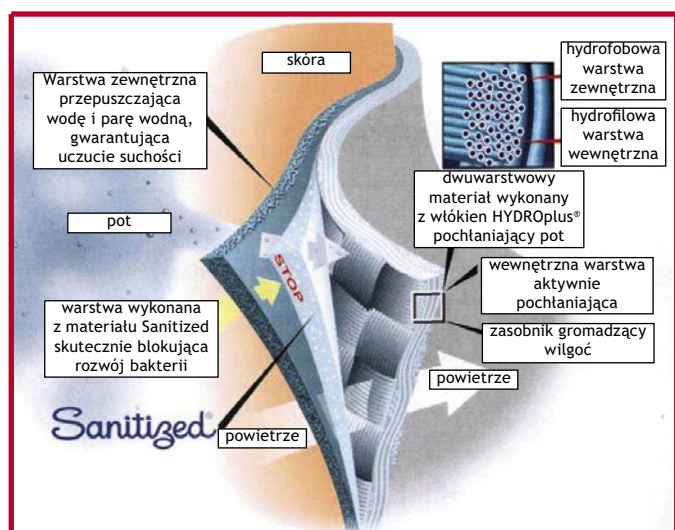
**NOWOŚĆ**

DRY BEST Hyperion

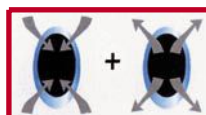


## Model 308 PN-EN ISO 20345, S2

- nowa dynamiczna podeszwa PU/PU
- samoczyszczący bieżnik
- cholewki ze skór licowych o zmniejszonej nasiąkliwości wody
- kołnier z wysokiej jakości skóry licowej
- bardzo dobre właściwości higieniczne obuwia
- podszewka Dry Best Hyperion odprowadzająca pot oraz dająca uczucie suchości i komfortu
- z metalowym podnoskiem
- antyelektrostatyczne
- bardzo lekkie, elastyczne
- wyjmowana wyściółka o bardzo dobrych właściwościach higienicznych
- rozmiary: 39-48



DRY BEST Hyperion



## Model 307 PN-EN ISO 20347, O2

- nowa dynamiczna podeszwa PU/PU
- samoczyszczący bieżnik
- cholewki ze skór licowych o zmniejszonej nasiąkliwości wody
- kołnier z wodoodpornego materiału Andromeda o wysokiej odporności na ścieranie z elementem odblasku
- bardzo dobre właściwości higieniczne obuwia
- podszewka Dry Best Hyperion odprowadzająca pot oraz dająca uczucie suchości i komfortu
- bez metalowego podnoska
- antyelektrostatyczne
- bardzo lekkie, elastyczne
- wyjmowana wyściółka o bardzo dobrych właściwościach higienicznych
- rozmiary: 39-48



**NOWOŚĆ**

DRY BEST Hyperion



**Model 308 i 307 w sprzedaży od sierpnia 2008**

# Nowa seria PU/PU

## NOWOŚĆ



### Model 305 PN-EN ISO 20347, O1, FO

- nowa dynamiczna podeszwa PU/PU
- samoczyszczący bieżnik
- cholewki ze skór naturalnych z wstawką z oddychającego materiału Cordura®. Materiał ten posiada bardzo dobre właściwości higieniczne. Stanowi membranę termoaktywną zapewniającą wodo- i wiatroszczelność przy jednoczesnym odprowadzaniu potu na zewnątrz
- bardzo dobre właściwości higieniczne obuwia
- bez metalowego podnoska
- antyelektrostatyczne
- bardzo lekkie, elastyczne
- wyjmowana wyściółka
- rozmiary: 39-48

## NOWOŚĆ

CE



### Model 306 PN-EN ISO 20345, S1

- nowa dynamiczna podeszwa PU/PU
- samoczyszczący bieżnik
- cholewki ze skór naturalnych z wstawką z oddychającego materiału Cordura®. Materiał ten posiada bardzo dobre właściwości higieniczne. Stanowi membranę termoaktywną zapewniającą wodo- i wiatroszczelność przy jednoczesnym odprowadzaniu potu na zewnątrz
- bardzo dobre właściwości higieniczne obuwia
- z metalowym podnoskiem
- antyelektrostatyczne
- bardzo lekkie, elastyczne
- wyjmowana wyściółka
- rozmiary: 39-48

*Model 306 i 361  
w sprzedaży  
od lipca 2008*

Wersja:

### Model 361 PN-EN ISO 20345, S1, P

- z wkładką antyprzebiciową



**Wyróżniki serii:**  
nowa dynamiczna  
superlekka podeszwa PU/PU,  
samoczyszczący bieżnik,  
pochłanianie energii  
w części śródstopia



### Model 317 PN-EN ISO 20345, S1

- nowa dynamiczna podeszwa PU/PU
- samoczyszczący bieżnik
- cholewki ze skór naturalnych
- bardzo dobre właściwości higieniczne obuwia
- z metalowym podnoskiem
- antyelektrostatyczne
- bardzo lekkie, elastyczne
- wyjmowana wyściółka
- rozmiary: 39-48

Wersja:

### Model 318 PN-EN ISO 20347, O1, FO

- bez metalowego podnoska

## NOWOŚĆ



CE

# Seria PU/PU

Wyróżniki serii:  
dwustopniowy Shockabsorber,  
stabilna podeszwa,  
głęboki protektor



## Model 331 EN 345-1, S2

- podeszwa PU/PU
- cholewki ze skór licowych gładkich o zmniejszonej nasiąkliwości wody
- bardzo dobre właściwości higieniczne obuwia
- z metalowym podnoskiem
- antyelektrostatyczne
- wyjmowana profilowana wyściółka o wysokiej higroskopijności
- głęboki protektor i paraboliczny obcas gwarantują wysoką stabilność obuwia
- dwustopniowy Shockabsorber
- rozmiary: 39-48

Wersja:

### Model 332, EN 345-1, S3

- z wkładką antyprzebićową

### Model 333, EN 347-1, O2

- bez metalowego podnoska

## Model 38 EN 347-1, O2

- podeszwa PU/PU
- cholewki ze skór licowych gładkich o zmniejszonej nasiąkliwości wody
- bardzo dobre właściwości higieniczne obuwia
- bez metalowego podnoska
- antyelektrostatyczne
- wyjmowana wyściółka HundertMark z filtrem aktywnego węgla o właściwościach przeciwpotnych i przeciwgrzybiczych (opis str. 19)
- głęboki protektor i paraboliczny obcas gwarantują wysoką stabilność obuwia
- dwustopniowy Shockabsorber
- rozmiary: 39-48



## Model 41 EN 345-1, S1

- podeszwa PU/PU
- cholewki ze skór licowych tłoczonych z perforacją
- bardzo dobre właściwości higieniczne obuwia
- z metalowym podnoskiem
- antyelektrostatyczne
- wyjmowana wyściółka HundertMark z filtrem aktywnego węgla o właściwościach przeciwpotnych i przeciwgrzybiczych (opis str. 19)
- dwustopniowy Shockabsorber
- rozmiary: 39-48

Wersja:

### Model 40 EN 347-1, O1

- bez metalowego podnoska

## Model 32 EN 347-1, O1

- podeszwa PU/PU
  - cholewki ze skór naturalnych
  - bardzo dobre właściwości higieniczne obuwia
  - bez metalowego podnoska
  - antyelektrostatyczne
  - wyjmowana profilowana wyściółka o wysokiej higroskopijności
  - głęboki protektor i paraboliczny obcas gwarantują wysoką stabilność obuwia
  - dwustopniowy Shockabsorber
  - rozmiary: 39-48
- Zaakceptowane do stosowania w górnictwie - GIG



# Seria PU/PU

Wyróżniki serii:  
dwustopniowy Shockabsorber,  
stabilna podeszwa,  
głęboki protektor



## Model 41W PN-EN ISO 20345, S1

- podeszwa PU/PU
- cholewki ze skór welurowych z perforacją
- bardzo dobre właściwości higieniczne obuwia
- z metalowym podnoskiem
- antyelektrostatyczne
- wyjmowana wyściółka HundertMark z filtrem aktywnego węgla o właściwościach przeciwpotnych i przeciwgrzybiczych (opis str. 19)
- głęboki protektor i paraboliczny obcas gwarantują wysoką stabilność obuwia
- dwustopniowy Shockabsorber
- rozmiary: 39-48



## Model 45 PN-EN ISO 20345, S1

- podeszwa PU/PU
- cholewki ze skór welurowych z perforacją
- bardzo dobre właściwości higieniczne obuwia
- z metalowym podnoskiem
- antyelektrostatyczne
- wyjmowana wyściółka HundertMark z filtrem aktywnego węgla o właściwościach przeciwpotnych i przeciwgrzybiczych (opis str. 19)
- głęboki protektor i paraboliczny obcas gwarantują wysoką stabilność obuwia
- dwustopniowy Shockabsorber
- rozmiary: 39-48

## Model 884 PN-EN ISO 20345, S1

- podeszwa z dwuwarstwowego poliuretanu PU/PU
- cholewki wykonane ze skór naturalnych
- pochłania energię w części piętowej
- jest trwałe, wytrzymałe, skutecznie łagodzi nierówności podłoża
- nieprzemakalne od podłoża
- z metalowym podnoskiem
- antyelektrostatyczne
- lekkie, elastyczne
- wyjmowana wyściółka
- dostępny w rozmiarach: 39-48

## Seria PU



## Model 122 PN-EN ISO 20347, OB, FO

- podeszwa z jednowarstwowego poliuretanu PU
- cholewki wykonane ze skór naturalnych
- podeszwa odporna na oleje, benzynę, inne rozpuszczalniki organiczne oraz temperaturę w krótkotrwałym kontakcie do 100°C
- pochłania energię w części piętowej
- nieprzemakalne od podłoża
- bez metalowego podnoska
- lekkie, elastyczne
- wyjmowana wyściółka
- montowany systemem bezpośredniego wtrysku
- dostępny w rozmiarach: 39-48

# Seria PU/PU

## ZIMA

Wyróżniki serii:  
dwustopniowy Shockabsorber,  
stabilna podeszwa,  
głęboki protektor



CE

### Model 031 EN 347-1, O1, CI

- podeszwa PU/PU
- cholewki ze skór naturalnych
- antyelektrostatyczne
- **ocieplane**
- bez metalowego podnoska
- wyściółka z materiału ocieplającego doskonale izolująca od podłoża
- głęboki protektor i paraboliczny obcas gwarantują wysoką stabilność obuwia
- dwustopniowy Shockabsorber
- rozmiary: 36-48

### Model 0161 EN 347-1, O1, CI

- podeszwa PU/PU
- cholewki ze skór naturalnych
- **ocieplane**
- bez metalowego podnoska
- antyelektrostatyczne
- wyściółka z materiału ocieplającego doskonale izolująca od podłoża
- głęboki protektor i paraboliczny obcas gwarantują wysoką stabilność obuwia
- dwustopniowy Shockabsorber
- rozmiary: 39-48



CE



CE

### Model 0151 EN 345-1, S1, CI

- podeszwa PU/PU
- cholewki ze skór naturalnych
- **ocieplane**
- z metalowym podnoskiem
- antyelektrostatyczne
- wyściółka z materiału ocieplającego doskonale izolująca od podłoża
- głęboki protektor i paraboliczny obcas gwarantują wysoką stabilność obuwia
- dwustopniowy Shockabsorber
- rozmiary: 39-48

### Model 1413 EN 345-1, SB, E, CI

- podeszwa PU/PU
- cholewki ze skór naturalnych
- **ocieplane**
- z metalowym podnoskiem
- wyściółka z materiału ocieplającego doskonale izolująca od podłoża
- głęboki protektor i paraboliczny obcas gwarantują wysoką stabilność obuwia
- dwustopniowy Shockabsorber
- rozmiary: 39-48



CE



# Seria Guma/Guma

Nowa technologia DesFlow® bezpośredniego wtrysku gumy

## Model 437, PN-EN ISO 20345, S2, HRO

- podszwa gumowa o dwóch gęstościach
- cholewki ze skór licowych o zmniejszonej nasiąkliwości wody
- dodatkowa ochrona Matrix chroni czubki obuwia przedłużając jego trwałość
- podszwa odporna na całej powierzchni na temperaturę 300°C w krótkotrwałym kontakcie
- odporne na kwasy i zasady
- wysoka odporność na ścieranie, pęknięcie i rozdzielanie
- bardzo dobre właściwości higieniczne obuwia
- z metalowym podnoskiem
- antyelektrostatyczne
- wyjmowana profilowana wyściółka o wysokiej higroskopijności
- pochłanianie energii w części piętowej
- nieprzemakalne od podłoża
- rozmiary: 39-48

**Wyróżniki serii Guma/Guma: podszwa odporna na całej powierzchni na temperaturę 300°C w krótkotrwałym kontakcie, odporna na kwasy i zasady, przeznaczone do szczególnie ciężkich warunków pracy.**



## Model 441 PN-EN ISO 20345, S1, HRO

- podszwa gumowa o dwóch gęstościach
- cholewki ze skór licowych tłoczonych o wyprawie termoodpornej
- konstrukcja cholewki uniemożliwia przedostanie się odprysków do wnętrza obuwia
- cholewka szyta niemi z Kevlaru (włókna o dużej wytrzymałości termicznej i mechanicznej)
- bezpieczna sprzączka umożliwia błyskawiczne rozpięcie paska i zdjęcie obuwia
- podszwa odporna na całej powierzchni na temperaturę 300°C w krótkotrwałym kontakcie
- odporne na kwasy i zasady
- wysoka odporność na ścieranie, pęknięcie i rozdzielanie
- bardzo dobre właściwości higieniczne obuwia
- z metalowym podnoskiem
- antyelektrostatyczne
- wyjmowana profilowana wyściółka o wysokiej higroskopijności
- pochłanianie energii w części piętowej
- nieprzemakalne od podłoża
- rozmiary: 39-48

# Seria PU/Guma

**Wyróżniki serii PU/Guma: podszwa odporna na kwasy i zasady, odporne na temperaturę 300°C w krótkotrwałym kontakcie, przeznaczone do ciężkich warunków pracy**

## Model 371 EN 345-1, S1, P, HRO

- podszwa poliuretanowo-gumowa
- cholewki ze skór licowych tłoczonych
- podszwa odporna na temperaturę w krótkotrwałym kontakcie do 300°C
- odporne na kwasy i zasady
- bardzo dobre właściwości higieniczne obuwia
- z metalowym podnoskiem
- z wkładką antyprzebiciową
- antyelektrostatyczne
- wyjmowana profilowana wyściółka o wysokiej higroskopijności
- pochłanianie energii w części piętowej
- nieprzemakalny od podłoża
- rozmiary: 39-46

Wersja:

## Model 37, EN 345-1, S1, HRO

- bez wkładki antyprzebiciowej

**Wkrótce w sprzedaży:**

**037 PN-EN ISO 20345, S1**

**0371 PN-EN ISO 20345, S1, P**



**Seria PU/Guma**



# Seria PU/TPU obuwie damskie



## Model 251W PN-EN ISO 20345, S1

- podeszwa PU/TPU
- cholewki z naturalnych skór welurowych
- bardzo dobre właściwości higieniczne obuwia
- z metalowym podnoskiem
- antyelektrostatyczne
- lekki, elastyczny
- idealnie dopasowany do naturalnych kształtów kobiecej stopy
- wyściółka Moneta® o bardzo dobrych właściwościach higienicznych
- pochłania energię w części piętowej
- rozmiary: 36-42

Wersja:

## Model 250W PN-EN ISO 20347, O1, FO

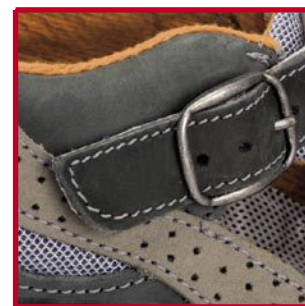
- bez metalowego podnoska

## Model 260W EN ISO 20347, O1, FO

- podeszwa PU/TPU
- cholewki z naturalnych skór welurowych
- bardzo dobre właściwości higieniczne obuwia
- bez metalowego podnoska
- antyelektrostatyczne
- lekki, elastyczny
- idealnie dopasowany do naturalnych kształtów kobiecej stopy
- wyściółka Moneta® o bardzo dobrych właściwościach higienicznych
- pochłania energię w części piętowej
- rozmiary: 36-42



Wyróżniki serii: nie rysuje powierzchni, doskonale do pracy na gładkich nawierzchniach nowoczesnych hal produkcyjnych, dostosowane do anatomicznych kształtów kobiecej stopy



## Model 270W EN ISO 20347, O1, FO

- podeszwa PU/TPU
- cholewki z naturalnych skór welurowych
- bardzo dobre właściwości higieniczne obuwia
- bez metalowego podnoska
- antyelektrostatyczne
- lekki, elastyczny
- idealnie dopasowany do naturalnych kształtów kobiecej stopy
- wyściółka Moneta® o bardzo dobrych właściwościach higienicznych
- pochłania energię w części piętowej
- rozmiary: 36-42

# Seria PU/TPU obuwie damskie

## Model 281 PN-EN ISO 20345, S1

- podeszwa PU/TPU
- cholewki ze skór nubukowych o bardzo wysokim współczynniku przepuszczalności pary wodnej,
- bardzo dobra wentylacja i właściwości higieniczne obuwia
- z metalowym podnoskiem
- antyelektrostatyczne
- lekki, elastyczny
- idealnie dopasowany do naturalnych kształtów kobiecej stopy
- wyjmowana wyściółka HundertMark z filtrem aktywnego węgla o właściwościach przeciwpotnych i przeciwgrzybiczych (opis str. 19)
- pochłania energię w części piętowej
- rozmiary: 36-42



NOWOŚĆ



NOWOŚĆ



## Model 291 PN-EN ISO 20345, S1

- podeszwa PU/TPU
- cholewki ze skór nubukowych o bardzo wysokim współczynniku przepuszczalności pary wodnej,
- bardzo dobra wentylacja i właściwości higieniczne obuwia
- z metalowym podnoskiem
- antyelektrostatyczne
- lekki, elastyczny
- idealnie dopasowany do naturalnych kształtów kobiecej stopy
- wyjmowana wyściółka HundertMark z filtrem aktywnego węgla o właściwościach przeciwpotnych i przeciwgrzybiczych (opis str. 19)
- pochłania energię w części piętowej
- rozmiary: 36-42

## Model 261 PN-EN ISO 20345, S1

- podeszwa PU/TPU
- cholewki ze skór naturalnych
- bardzo dobre właściwości higieniczne obuwia
- z metalowym podnoskiem
- antyelektrostatyczne
- lekki, elastyczny
- idealnie dopasowany do naturalnych kształtów kobiecej stopy
- wyściółka Moneta® o bardzo dobrych właściwościach higienicznych
- pochłania energię w części piętowej
- rozmiary: 36-42

Wersja:

### Model 260-EN ISO 20347, O1

- bez metalowego podnoska



## Model 271 PN-EN ISO 20345, S1

- podeszwa PU/TPU
- cholewki ze skór naturalnych
- bardzo dobre właściwości higieniczne obuwia
- z metalowym podnoskiem
- antyelektrostatyczne
- lekki, elastyczny
- idealnie dopasowany do naturalnych kształtów kobiecej stopy
- wyściółka Moneta® o bardzo dobrych właściwościach higienicznych
- pochłania energię w części piętowej
- rozmiary: 36-42

Wersja:

### Model 270-EN ISO 20347, O1

- bez metalowego podnoska

# Obuwie białe



## Model 03 EN 347-1, O1

- podeszwa PU/PU
- cholewki ze skór licowych białych
- bardzo dobre właściwości higieniczne obuwia
- bez metalowego podnoska
- antyelektrostatyczne
- lekki, elastyczny
- higroskopijna wyściółka
- głęboki protektor i paraboliczny obcas gwarantują wysoką stabilność obuwia
- dwustopniowy Shockabsorber
- rozmiary: 36-48

## Model 02 EN 347-1, O1

- podeszwa PU/PU
- cholewki ze skór licowych białych
- bardzo dobre właściwości higieniczne obuwia
- bez metalowego podnoska
- antyelektrostatyczne
- lekki, elastyczny
- higroskopijna wyściółka
- głęboki protektor i paraboliczny obcas gwarantują wysoką stabilność obuwia
- dwustopniowy Shockabsorber
- rozmiary: 36-48



**Wyróżniki serii: skóry licowe białe, idealne dla przemysłu spożywczego, wysoka estetyka i funkcjonalność.**



## Model 251B EN 345-1, S1

- podeszwa PU/TPU
- cholewki ze skór licowych białych
- bardzo dobre właściwości higieniczne obuwia
- z metalowym podnoskiem
- antyelektrostatyczne
- lekki, elastyczny
- idealnie dopasowany do naturalnych kształtów kobiecej stopy
- wyjmowana wyściółka HundertMark z filtrem aktywnego węgla o właściwościach przeciwpotnych i przeciwgrzybiczych (opis str. 19)
- pochłania energię w części piętowej
- rozmiary: 36-42



## Spray do stóp Stockhausen

- Aktywny środek do ochrony stóp chroniący przed nadmierną potliwością i grzybicą.
- Zawiera środek ochronny Eucoriol wzmacniający wierzchnie warstwy naskórka oraz klotrimazol - aktywny składnik przeciwgrzybiczny.
- Nie zatyka porów, pozwala zachować skórze jej naturalne funkcje.
- Regularne mycie stóp, używanie środka Stoko Foot Care oraz stosowanie bawełnianych skarpet zapewnia pracownikom maksymalny komfort pracy i uczucie świeżości.

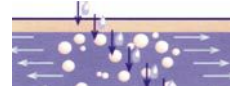


## Wyściółki do obuwia HundertMark

- Antyelektrostatyczne wyściółki z filtrem aktywnego węgla o właściwościach antybakteryjnych, przeciwpotnych i przeciwgrzybiczych, skutecznie neutralizujące przykre zapachy.
- Posiadają funkcję klimatyzującą poprzez wysoką przepuszczalność powietrza i pary wodnej.
- Wkładki są wyjątkowo łatwe w użyciu, chronią przed grzybicą, poprawiają higienę stóp oraz komfort użytkowania obuwia. Są przyjazne skórze, zapewniają użytkownikom uczucie przyjemnego chłodu i suchości.
- Możliwość wielokrotnego prania w temp. 30°C.
- Dostępne w rozmiarach: 36-48.
- Wyściółki stosujemy w produkcji w następujących modelach obuwia: 0391, 0381, 38, 40, 41, 41W, 45, 251B, 281, 291



przewiewne



neutralizujące zapach



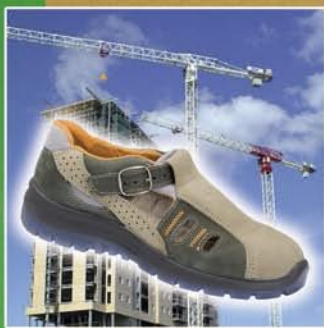
antybakteryjne



## Środek do pielęgnacji obuwia ochronnego

- Środek hydrofobizujący dający „efekt tłustej skóry”.
- Doskonale natłuszcza, odżywia i regeneruje obuwie.
- Dzięki oleistej konsystencji głęboko wnika w skórę i skutecznie zabezpiecza przed przesiąkaniem i przemakaniem.
- Stosowany regularnie zwiększa elastyczność i wytrzymałość skóry czyniąc obuwie odporniejszym na działanie czynników atmosferycznych.





®  
PPO  
STRZELCE OPOLSKIE

